

HS 50

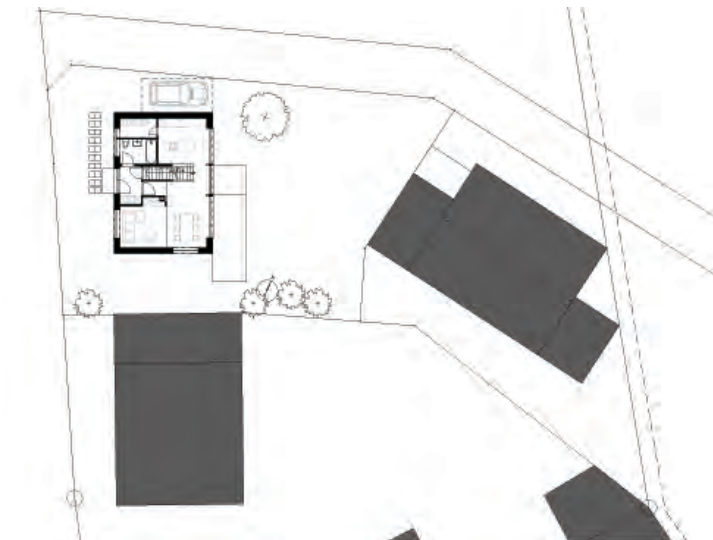
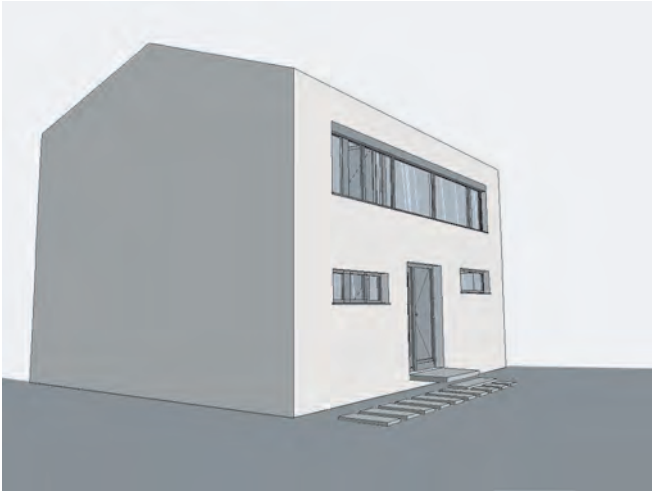
Neubau Einfamilienhaus - Oberschweinbach

FHMK
ARCHITEKTEN

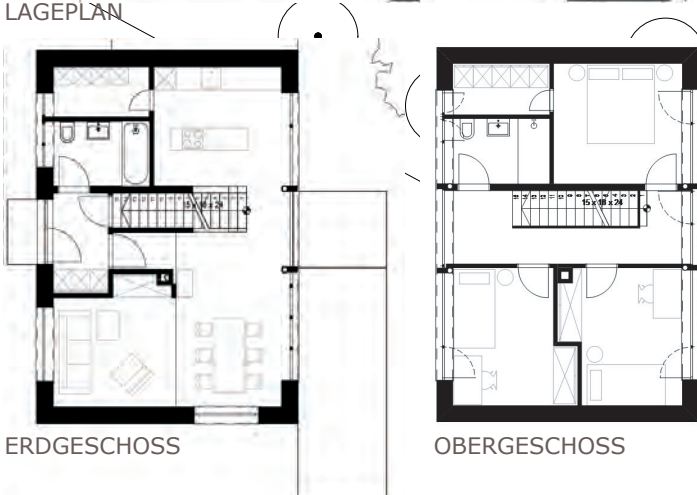
Bauherr: Privat
Fertigstellung: 2015
Leistungsumfang: LP 1-4
Bruttogrundfläche: 140 m² o.i.

BERGSTRASSE 39
82152 KRAILLING

T 089 | 548 79 804
F 089 | 548 79 805
E INFO@FHMK.DE
W WWW.FHMK.DE



LAGEPLAN



ERDGESCHOSS

OBERGESCHOSS

Der Baukörper mit 7 x 10 m wurde an die Stelle des ehemaligen Stadels gesetzt.

Der Baukörper nimmt die Attribute der ländlich geprägten Umgebung auf, formuliert diese jedoch in einer anderen Architektursprache als die Nachbarschaft, ohne sich auffällig hervorzuheben.

Ansatz war es ein sehr kompaktes und einfaches Haus zu entwerfen, das dem engen Kostenrahmen Rechnung trägt, räumliche Qualität schafft und mit einfachen Details auskommt.

Es entstand ein klarer, einfacher Baukörper, der auf jeglichen Schmuck verzichtet.

Die Fassadengliederung lebt vom Kontrast aus Öffnungen und geschlossenen Flächen und ergibt sich aus den inneren Bezügen zum Freiraum.

Die Raumanordnung sieht den Wohn-, Ess- und Kochbereich im EG, die Schlafräume im DG, sowie Abstell- und Technikflächen im UG vor.

Der Wohn / Essbereich nimmt die vorhandene Topografie des Geländes auf, bildet diese in unterschiedlichen Raumhöhen ab und schafft dadurch eine abwechslungsreiche Zonierung des Erdgeschosses.

Das Gebäude ist als einfacher verputzter Massivbau mit geneigtem, ziegelgedecktem Dach und lackierten Holzfenstern errichtet.

Das Materialkonzept des Innenausbaus wurde begrenzt auf einen wohnlichen Holzboden, alle anderen Oberflächen treten in den Hintergrund.

Das Gebäude hat einen Endenergiebedarf von 24kWh/(m²a) und einen Primärenergiebedarf von 62,5kWh/(m²a), was einer Unterschreitung der Anforderungen der ENEC 2009 von ca. 26% bedeutet.

Auf Grund der abgelegenen Lage und somit der fehlenden Anbindung an ein Gas- oder Fernwärmenetz, viel die Entscheidung auf eine Luft-Wasser-Wärmepumpe, in Kombination mit einer Fußbodenheizung.