

VL 11

Sanierung einer Doppelhaushälfte von 1950 - Planegg

Bauherr: Privat

Fertigstellung: 2011

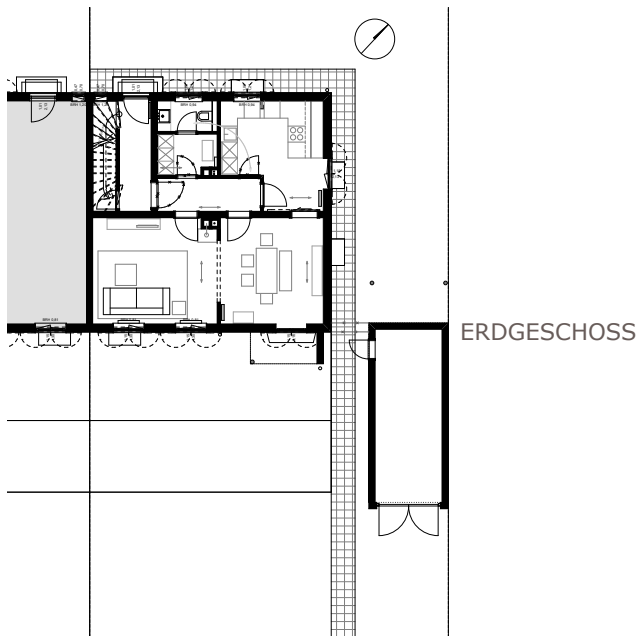
Leistungsumfang: LP 1 - 8

Bruttogrundfläche: 220 m² o.i.

FHMK
ARCHITEKTEN

BERGSTRASSE 39
82152 KRAILLING

T 089 | 548 79 804
F 089 | 548 79 805
E INFO@FHMK.DE
W WWW.FHMK.DE



Das Bestandsgebäude von 1950 wurde als Doppelhaus errichtet und war vor Beginn der Arbeiten noch nahezu im Originalzustand erhalten.

Ansatz war das Gebäude im äußeren Erscheinungsbild mit seinen Stilelementen wie Klappläden und Stulpfenstern zu erhalten, ihm jedoch ein moderneres und neues Aussehen zu verleihen. Zusätzlich sollte das Dachgeschoss ausgebaut werden.

Das Gebäude wurde energetisch aufgewertet, hierfür wurde das Dach gedämmt und neu eingedeckt, einige Dachflächenfenster und eine Solarthermieanlage eingesetzt, sowie eine Gasbrennwerttherme installiert. Zusätzlich wurden neue Holzfenster nach ENEC-Standard eingebaut.

Im Innenbereich wurden die im Original vorhandenen Bauteile wie Türen und Holzböden erhalten, überarbeitet und zum Teil ergänzt. Der Boden wurde abgeschliffen und geölt, die Türen wurden weiß lackiert, alle Wände wurden von Tapeten befreit und weiß gespachtelt.

Alle Installationen, alle Wand- und Deckenoberflächen sowie die Bäder wurden komplett neu erstellt.

Das Materialkonzept sieht eine Reduzierung auf wenige Elemente vor, durch die die Errichtungszeit spürbar bleibt, jedoch nicht alt wirkt.

