

BE 28

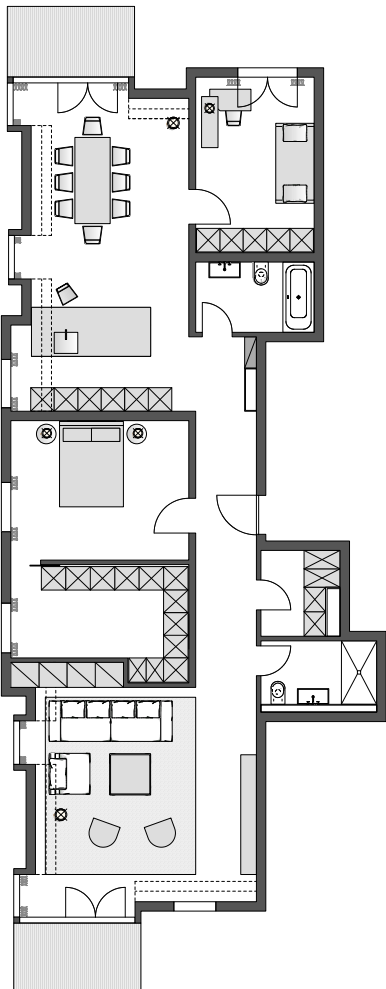
Zusammenlegung von zwei Wohnungen und Innenausbau - München Solln

FHMK
ARCHITEKTEN

Bauherr: Privat
Fertigstellung: 2013
Leistungsumfang: LP 1 - 8
Bruttogrundfläche: 172 m²

BERGSTRASSE 39
82152 KRAILLING

T 089 | 548 79 804
F 089 | 548 79 805
E INFO@FHMK.DE
W WWW.FHMK.DE



GRUNDRISS

Das Mehrfamilienhaus wurde 2006 von einem Generalunternehmer erstellt.

Wir wurden beauftragt zwei Wohnungen zusammenzulegen, wobei die kleinere Wohnung bereits von der Bauherrschaft bewohnt wurde. Planungsaufgabe war aus beiden Wohnungen eine Einheit zu schaffen und ein gemeinsames Materialkonzept dafür zu finden mit der Schwierigkeit bereits vorhandene Elemente, wie z.B. Innentüren, Küche und einige lose Möblierungen darin weiter zu integrieren.

Der Grundriss wurde für 2 Personen organisiert mit dem Schwerpunkt großzügige Wohn- und Essbereiche zu schaffen. Überdies war der Bauherrschaft wichtig ein Schlafzimmer mit angrenzender Ankleide unterzubringen. Das Hauptbad mit hochwertigen Natursteinbelägen wurde komplett neu organisiert und geplant. Elektro- und Sanitärinstallationen wurden in der gesamten Wohnung entsprechend ergänzt.

Das Materialkonzept sieht einen grülich bis beige-farbenen Naturstein als einheitlichen Bodenbelag vor, der auch für die Wandbeläge in den Bädern und für die eigens angefertigte monolithische Duschwanne verwendet wurde. Lichtgraue Wände, weiße Decken und weiße Fensterbänke fügen sich dezent in das Farbkonzept ein.

Die Küche wurde in Teilbereichen ergänzt und der freie Block tiefer in den Raum möbliert, dunkle Paneele in der Farbe der Küchefront wurden in den Eingangsbereichen entfernt zu Gunsten eines freundlicheren, helleren Ankommens. Der Bauablauf wurde sorgfältig geplant. Die Bauarbeiten wurden erst in der unbewohnten Wohnung begonnen, um die Bauzeit für den bereits bewohnten Teil möglichst kurz zu halten.